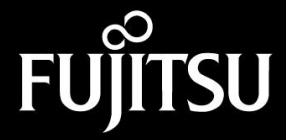




ScanSnap SV600

Una Nueva Perspectiva en Escaneado



forjando el mañana junto a usted

¡Redefiniendo lo que un escáner de documentos puede hacer!

Escaneado cenital simplificado

Escanee periódicos, revistas o libros en forma directa, sin cortarlos ni dañarlos.

Preserve documentos o libros que son delicados

Algunas cosas no se pueden escanear a través de un alimentador, por lo tanto ScanSnap SV600 funciona capturando una vista general elevada.

Escanee desde tarjetas comerciales hasta documentos grandes A3 (doble-carta)

ScanSnap SV600 rompe con las limitaciones típicas de la base plana escaneando contenido de mayor tamaño que el tamaño carta. Sólo posicione el documento sobre la base de escaneado para A3 y presione escanear.

Ahorre tiempo, ahorre esfuerzo

Hágalo fácil escaneando no sólo libros o revistas, sino todo tipo de contenidos limitados por encuadernaciones, espirales, carpetas o folios transparentes... simplemente dé vuelta la hoja y escanee.



Tecnologías VI (Procesamiento de Imágenes Versátil)

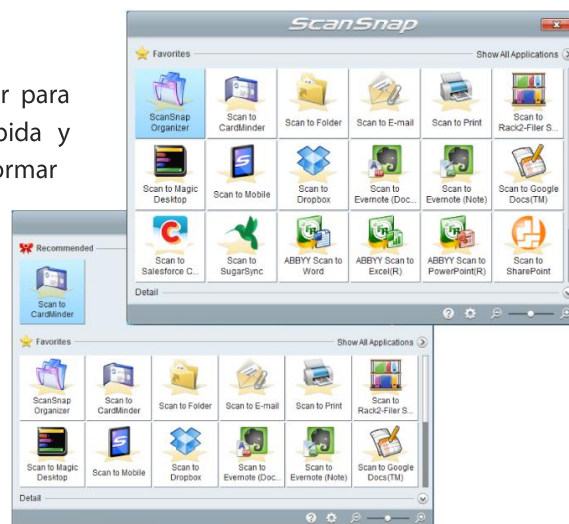
Combinando ópticas CCD de alta calidad con iluminación LED de última generación, ScanSnap SV600 utiliza tecnologías de captura avanzadas para maximizar el campo de profundidad y minimizar irregularidades en cada página.

Funcionamiento sin complicaciones en escaneo de altura

ScanSnap SV600 ha sido mejorado con nuevas características personalizadas, manteniendo el concepto de ScanSnap: Simple, Rápido y Compacto.

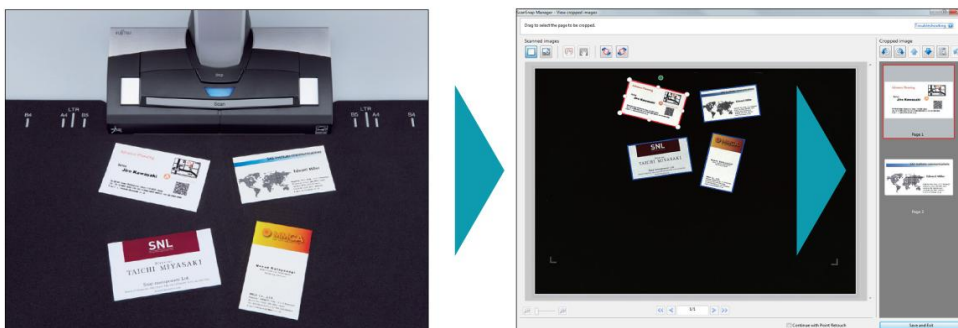
¡El Menú Rápido ahorra tiempo!

El Menú Rápido se abre luego de escanear para facilitarles a los usuarios una manera rápida y productiva de almacenar, compartir o transformar sus datos escaneados, ya sea en la computadora o en un servicio de nube favorito como Evernote o Dropbox.



Recorte en automáticamente varios documentos a la vez con la "Detección de Documentos Múltiples"

Con una tecnología superior de recorte y orientación incorporada, ScanSnap SV600 es capaz de escanear varias tarjetas comerciales, fotografías, recortes de periódicos y otros documentos al mismo tiempo.



El rendimiento importa.

Al tocar el botón de encendido, ¡ScanSnap SV600 está listo para escanear en sólo 3 segundos! Y cada vez que se oprime el botón de escaneo, en menos de 3 segundos se captura una amplia área de dimensión A3. En combinación con una función de corrección de imagen inteligente, con sólo pulsar un botón se pueden obtener grandes resultados.



Diseño con conciencia del espacio

Rompiendo con los límites del típico escaneado en base plana, ScanSnap SV600 resulta simple tanto en espacio como en esfuerzo.

Cree fácilmente sus propios libros digitales

ScanSnap SV600 es su principal aliado a la hora de escanear libros o revistas de modo eficiente. Con el software "Rack2-Filer Smart with Magic Desktop", usted puede escanear, organizar y crear sus propios libros digitales.

Paso 1: ¡Escanee con un sólo botón!

Coloque el libro sobre la base y presione el botón de escanear.

Detección de Vuelta de Página – SV600 detecta cuando se da vuelta una página y automáticamente comienza a escanear.

Modo Temporizado – Establezca un intervalo de tiempo fijo y SV600 escanea en tiempo real con usted.

Paso 2: Corrección automática de imagen

Corrección Automática de Imagen – Automáticamente recorta, alinea y establece la orientación de múltiples páginas ubicadas sobre la base.

Corrección Automática de Libro - Automáticamente aplana y corrige la distorsión de las páginas curvadas de libros y revistas.



Corrección de imagen de libro.
Aplana y corrige la distorsión por curvatura.



Función de retoque de puntos.
Los dedos captados durante el escaneado pueden quitarse.



Rack2-Filer Smart
with Magic Desktop



Fácil Creación de Libros





Documentos delicados o frágiles



Documentos dimensionales



Diseños / notas originales



Documentos individuales múltiples



Documentos grandes tamaño A3

Especificaciones Técnicas del ScanSnap SV600



■ Especificaciones Generales

Descripción	ScanSnap SV600 / PA03641-B005	
Tipo de escáner	Sistema cenital, escaneado simplex	
Modos de escaneado	Color, escala de grises, monocromo. Automático (detección de color, escala de grises, monocromo)	
Sensor de imagen	Óptica de reducción de lentes / Color CDD x 1 (LED Blanco + iluminación de lentes) x 2	
Fuente de luz	Escaneado horizontal: 285 a 218 ppp, Escaneado vertical: 283 a 152 ppp *1	
Resolución óptica	Escaneado horizontal: 285 a 218 ppp, Escaneado vertical: 283 a 152 ppp *1	
Velocidad de Escaneado (A3 apaisado) *2	Modo automático *3	"Modo mejorado" o "modo el mejor": 3 segundos / página
	Modo normal	Color / Escala de Grises: 150 ppp, Monocromo: 300 ppp, 3 segundos / página *4
	Modo mejorado	Color / Escala de Grises: 200 ppp, Monocromo: 400 ppp, 3 segundos / página *4
	Modo el mejor	Color / Escala de Grises: 300 ppp, Monocromo: 600 ppp, 3 segundos / página *4
	Modo excelente	Color/Escala de Grises: 600 ppp, Monocromo: 1.200 ppp, 3 segundos / página *4
Tamaño de documento	Reconoce tamaño de documento automáticamente, A3 (apaisado), A4 (apaisado), A5 (apaisado), A6 (apaisado), B4 (apaisado), B5 (apaisado), B6 (apaisado), Tarjeta postal, Tarjeta comercial, Doble-carta (apaisado), Carta, Legal (apaisado) y Tamaño personalizado (Máx: 432 x 300 mm [17,0 x 11,8 pulg.], Min: 25,4 x 25,4 mm [1 x 1 pulg.]) *5	
Espesor del documento	30 mm (1,18 pulg.) o menor	
Cómo comenzar a escanear *6	Selección uno de los siguientes: 1. Escaneado normal: Presione "escanear" para cada página. 2. Escaneado con intervalo temporizado (Modo Temporizado). 3. Detección de vuelta de página.	
Interfaz *7	USB2.0 / USB1.1 (Conector: Tipo B)	
Funciones de procesamiento de imagen	Alineación por texto en documento, Detección automática de tamaño de papel, Rotación automática de imagen, Detección automática de color, Corrección de imagen de libro *8, Detección de documentos múltiples. *9	
Magnificación en escaneado vertical (longitud)	±1,5%	
Requerimiento de energía	CA 100 a 240 V, 50 / 60 Hz	
Consumo de energía	En funcionamiento: 20W o menos, En modo reposo (sleep): 2,6W o menos En modo de espera (standby): 0,4 W o menos	
Entorno de operación	Temperatura: de 5 a 35°C (de 41 a 95°F) Humedad relativa: de 20 a 80 % (Sin condensación)	
Dimensiones (Anch. x Prof. x Alt.)	210 x 156 x 383 mm	
Peso del dispositivo	3,0 Kg (6,613 lb)	
Cumplimiento ambiental	ENERGY STAR® / RoHS / EPEAT Silver	
Controlador	Controlador específico (No admite TWAIN/ ISIS®)	
Software incluido	Controlador de escáner	ScanSnap Manager V6.2
	Administración archivos	ScanSnap Organizer V5.1
	Administración de tarjeta comercial	CardMinder™ V5.0
	Edición de PDF	Adobe® Acrobat® Standard
	Reconocimiento de texto	ABBYY FineReader for ScanSnap™ 5.0
	Archivo de documento	Rack2-File Smart with Magic Desktop V1.0
	Evernote	Evernote for Win 4.5
Software de enlace ECM	Scan to Microsoft®, SharePoint® 3.4 *10	

- *1 La resolución óptica difiere debido a la diferencia de ángulo de escaneado en el mismo documento.
- *2 La velocidad de escaneado puede variar a causa del entorno de sistema utilizado.
- *3 El cambio entre "modo mejorado" y "modo el mejor" depende de la longitud del documento. A4 (retrato): 200 ppp, tamaño A6 o menor: 300 ppp.
- *4 Tiempo entre el inicio real del escaneado (almohadilla de escaneado) y finalización de escaneado.
- *5 Para documentos de espesor superior a los 5 mm, el tamaño máximo de documento es 400 x 300 mm.
- *6 Cuando se realiza escaneado continuo, el cabezal de escaneado necesita tiempo para volver a su posición original.
- *7 Compatible con puerto USB3.0, pero la conexión funcionará como velocidad de USB2.0.
- *8 Corrección automática de la distorsión provocada por la curvatura de un libro o revista abierta.
- *9 Digitalice documentos múltiples cortando automáticamente varios documentos en un sólo escaneado.
- *10 El software se encuentra disponible para ser descargado del sitio web de ScanSnap.

■ Requisitos de Sistema del ScanSnap SV600

Sistemas operativos compatibles	Windows® 8 (32-bit/ 64-bit) *1	Windows® 7 (32-bit/ 64-bit) SP1 o posterior	Windows Vista® (32-bit/ 64-bit) SP2 o posterior	Windows® XP (32-bit) SP3 o posterior
Controlador/ Aplicaciones *2	ScanSnap Manager V6.2	Admite	Admite	Admite
	ScanSnap Organizer V5.1	Admite	Admite	Admite
	CardMinder™ V5.0	Admite	Admite	Admite
	ABBYY FineReader for ScanSnap™ 5.0	Admite	Admite	Admite
	Scan to Microsoft® SharePoint® 3.4	Admite	Admite	Admite
Requisitos de Hardware *4	Por favor, consulte el sitio web de Adobe Systems Incorporated para obtener la última información de compatibilidad.			
	Adobe® Acrobat® Standard *3	Admite	Admite	Admite
	Evernote for Win 4.5	Admite	Admite	Admite
	CPU *5	Intel® Core™ i5 2,5 GHz o superior		
Capacidad de Memoria *5	64-bit: 4 GB o más 32-bit: 4 GB o más			
Pantalla	1.024 X 768 píxeles o superior	800 x 600 píxeles o superior		
Capacidad de Disco	4.350 MB de espacio libre en disco para instalación			
Unidad de DVD-ROM	Requerido para instalación *7			
Puerto USB *5 *8	USB3.0 / USB2.0 / USB1.1			

- *1 Funciona como aplicación de escritorio.
- *2 Los sistemas operativos incluidos en esta tabla son los únicos admitidos. Por favor, consulte el sitio web de ScanSnap para obtener la última información de compatibilidad.
- *3 Requiere Internet Explorer 7.0 o posterior; o Firefox 3.5 o posterior.
- *4 El dispositivo ScanSnap podría no funcionar si la computadora conectada no cumple con estos requisitos.
- *5 Las velocidades de escaneado podrían reducirse si no se cumple con los requisitos recomendados de CPU, capacidad de memoria y USB 1.1.
- *6 .NET Framework 3.5 SP1 será instalado (requiere de 50 MB de espacio en disco) junto con ScanSnap Manager, ScanSnap Organizer o CardMinder™ para sistemas que no cuenten con .NET Framework 3.5 SP1 instalado.
- *7 Si usted no tiene una unidad de DVD-ROM, por favor visite la siguiente página web: <http://scansnap.fujitsu.com/g-support/en/>
- *8 ScanSnap opera tanto en USB 2.0 como en USB 3.0 sin diferencia de rendimiento.
- *9 Los requisitos de sistema podrían variar dependiendo de la duración de la compatibilidad y de la política de compatibilidad de las compañías que producen los softwares que figuran en la tabla precedente.

■ Requisitos de Sistema de Rack2-File Smart V1.0/Magic Desktop V1.0 *1 *2

Sistemas operativos compatibles	Windows® 8 (32-bit/ 64-bit) *3	Windows® 7 (32-bit/ 64-bit) SP1 o posterior	Windows Vista® (32-bit/ 64-bit) SP2 o posterior	Windows® XP (32-bit) SP3 o posterior
Requisitos de Hardware	CPU	Intel® Pentium® 4 1,8 GHz o superior (Recomendado: Intel® Core™ 2 Duo 2,2 GHz o superior)		
	Capacidad de memoria	2 GB o más (Recomendado: 4 GB o más)		
	Pantalla	1.024 x 768 píxeles o superior		
	Capacidad de disco	1 GB o más de espacio en el disco para cada software *4 *Se requiere espacio adicional para los datos creados por Rack2-File Smart y Magic Desktop.		
Escáneres Admitidos				
ScanSnap SV600, iX500, S1500, S1300i, S1300, S1100				
Dispositivos móviles admitidos	iOS	Modelo	Serie iPad, Serie iPhone (4 o posterior), serie iPod táctil (4ta generación o posterior)	
		OS	iOS 4.3 o posterior	
	Android	Modelo	Procesador compatible con ARM	
		OS	Android OS 2.2 o posterior	
Aplicaciones	Modelo	Rack2-File Smart for iOS 1.1.0 o posterior		
	OS	Android OS 2.2 o posterior		
Aplicaciones	Modelo	512 MG o más		
	OS	Rack2-File Smart for Android 1.1.1 o posterior		

- *1 Los sistemas operativos incluidos en esta tabla son los únicos admitidos. Por favor, consulte el sitio web de Rack2-File Smart y el sitio web de Magic Desktop para obtener la última información de compatibilidad.
- *2 Cuando instale Magic Desktop, se requiere conexión a Internet.
- *3 Rack2-File Smart y Magic Desktop corren como aplicaciones de escritorio.
- *4 Esta es la capacidad libre requerida cuando .NET Framework 4 o posterior no se encuentra instalado.
- *5 La capacidad de disco no es necesaria ya que Microsoft® .Net Framework 4.5 está incluido en Windows® 8.

■ Material incluido

● Cable CA	● Almohadilla de Fondo	● DVD-ROM de Rack2-File Smart with Magic Desktop
● Adaptador CA	● DVD-ROM de Configuración	● Smart with Magic Desktop
● Cable USB	● DVD-ROM de Adobe® Acrobat®	● Prolongadores (x2)

■ Opción

Descripción	Número de Pieza	Comentarios
Almohadilla de Fondo	PA03641-0052	Colocar frente al escáner al escanear. * Una almohadilla viene embalada con el escáner.

■ Materiales de limpieza

Descripción	Número de Pieza	Comentarios
Limpiador F1	PA03950-0352	Botella de 100 ml. Para limpieza de cristal, cámara, lámpara, etc. del cabezal de escaneado.
Paños de Limpieza	PA03950-0419	1 Paquete (24 paños) Paño húmedo con "limpiador F1" Para limpieza de cristal, cámara, lámpara, etc. del cabezal de escaneado.



Este producto es un producto ecológico y Fujitsu promueve el reciclado de escáneres. PFU LIMITED, una compañía Fujitsu, ha determinado que este producto cumple con las pautas de Energy Star® relativas a la eficiencia de energía. ENERGY STAR® es una marca registrada de los Estados Unidos.

Este escáner está diseñado para digitalizar materiales que puedan ser reproducidos legalmente, de conformidad con las regulaciones de copyright y otras leyes aplicables. Los usuarios de ScanSnap son los únicos responsables del uso que hacen de este escáner. Es indispensable que los usuarios de ScanSnap cumplan con todas las reglas y leyes locales aplicables, incluyendo, sin limitación, leyes de copyright al usar este escáner.



©2013 Fujitsu Computer Products of America, Inc. Todos los derechos reservados. Fujitsu y el logo de Fujitsu son marcas registradas de Fujitsu Limited. ABBYY™ FineReader™ Engine ©2011 ABBYY. OCR by ABBYY. ABBYY y FineReader son marcas comerciales de ABBYY. Adobe, Acrobat son marcas registradas o nombres comerciales de Adobe Systems Incorporated en los Estados Unidos y/o en otros países. Evernote es una marca registrada o una marca comercial de Evernote Corporation, Google, Google Docs, Android y Google Play son marcas registradas o marcas comerciales de Google Inc. Intel, Pentium e Intel Core son marcas registradas o marcas comerciales de Intel Corporation en los Estados Unidos y en otros países. ISIS® es una marca registrada de EMC Corporation en los Estados Unidos. Mac, Mac OS, OS X, iPad, iPhone y App Store son marcas comerciales de Apple Inc. Microsoft, Windows, Windows Vista, Excel, PowerPoint, SharePoint e Internet Explorer son marcas registradas o marcas comerciales de Microsoft Corporation en los Estados Unidos y/o en otros países. Word es el producto de Microsoft Corporation en los Estados Unidos. ScanSnap, el logo de ScanSnap, ScanSnap Manager, ScanSnap Organizer, CardMinder y Rack2-File son marcas registradas o marcas comerciales de PFU LIMITED en Japón. Wi-Fi y Wi-Fi Protected Setup son marcas comerciales de Wi-Fi Alliance. Otros nombres de compañías o de productos son las marcas registradas o marcas comerciales de sus respectivas compañías. Las especificaciones quedan sujetas a cambios sin previo aviso. Todas las declaraciones aquí contenidas son válidas únicamente en los Estados Unidos para residentes de los Estados Unidos, están basadas en condiciones normales de operación, se brindan únicamente con fines informativos y no tienen la intención de crear ningún tipo de garantía implícita de comerciabilidad o adaptabilidad para un fin en particular. DS399000915.

